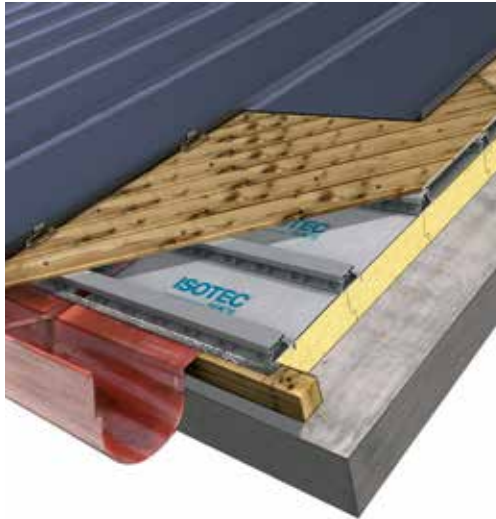


Tetto isolato e ventilato con Isotec e lamiera a doppia aggraffatura in zinco titanio



Il sistema che nasce dalla combinazione dei pannelli termoisolanti Isotec® e le lamiere a doppia aggraffatura VMZINC presenta i seguenti vantaggi:

- **Isolamento termico ad alta prestazione.** Isotec ha un'anima interna in poliuretano espanso rigido a celle chiuse con densità 38 kg/m³; tale materiale è attualmente tra i migliori isolanti termici esistenti, ($\lambda_0 = 0,023$ W/mK)
- **Ventilazione e controllo dell'umidità.** Il correntino integrato nel pannello Isotec crea la ventilazione di aria dalla gronda al colmo, che riduce la dispersione di calore nel periodo invernale, limita l'innalzamento della temperatura nel periodo estivo, ottenendo al tempo stesso lo smaltimento della condensa.

- **Rapidità ed economia di posa.** Isotec realizza un impalcato portante facilmente pedonabile (camminare appoggiando i piedi sul correntino metallico).
- **Durata della copertura nel tempo.** Isotec ha un'anima in poliuretano espanso che mantiene pressoché inalterate le sue prestazioni nel tempo, non subisce trasformazioni a causa di assorbimento d'acqua, compressione, insaccamenti ed è inattaccabile dai più comuni agenti chimici, oltre ad mantenersi stabile in un ampio range di temperatura. Il rivestimento in zinco titanio VMZINC è naturalmente resistente alla corrosione, estremamente durevole, non comporta costi di manutenzione ed è riciclabile.



Isotec XL è un pannello strutturale sottotegola, termoisolante, portante, monolitico in poliuretano espanso rigido utilizzato per nuove coperture e il recupero di quelle esistenti. Il pannello è rivestito in alluminio, con correntino strutturale di 4 cm in acciaio preforato rivestito a caldo con lega alluminio-zinco-silicio. Disponibile negli spessori di 80-100-120 e 160 mm.



Isotec Parete è un sistema funzionale alla realizzazione di facciate ventilate che consente di comporre a secco in un'unica soluzione tecnica un cappotto termoisolante in poliuretano e una struttura di supporto per la finitura esterna di rivestimento. Il correntino portante forato forma una camera d'aria ventilata tra pannello isolante e finitura di facciata.

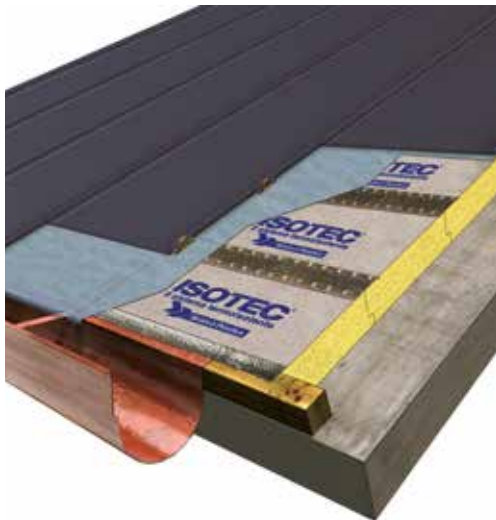
Queste caratteristiche consentono di migliorare il comfort abitativo degli edifici, nel totale rispetto delle norme sull'efficienza energetica. Isotec Parete ha una conducibilità termica minima $\lambda_0 = 0,023$ W/mK ed è disponibile negli spessori di 60, 80, 100, 120 e 160 mm. Isotec Parete si applica ad ogni genere di struttura.



Il rivestimento in zinco titanio **VMZ doppia aggraffatura** è naturalmente resistente alla corrosione, estremamente durevole, non comporta costi di manutenzione ed è riciclabile. La posa della doppia aggraffatura consiste nell'assemblaggio delle lamiere precedentemente profilate sui bordi laterali, successivamente piegati e chiusi.

Le lamiere vengono opportunamente fissate al piano di appoggio tramite apposite clips di fissaggio posizionate all'interno delle aggraffature. Il laminato in zinco titanio VMZINC, posato con la tecnica della doppia aggraffatura, può essere applicato sia in coperture fredde che in coperture calde.

Tetto isolato non ventilato con Isotec Linea e lamiera a doppia aggraffatura in zinco titanio ZINC PLUS



Il sistema che nasce dalla combinazione dei pannelli termoisolanti Isotec Linea e le lamiere ZINC PLUS posate nella tecnica della doppia aggraffatura è la soluzione ideale per chi sceglie una soluzione non ventilata; esso presenta infatti i seguenti vantaggi:

- **Isolamento termico ad alta prestazione.** Isotec ha un'anima interna in poliuretano espanso rigido a celle chiuse con densità 38 kg/m³; tale materiale è attualmente tra i migliori isolanti termici esistenti, ($\lambda_D=0,023$ W/mK)
- **Pacchetto di copertura compatto.** Grazie alla laccatura protettiva sul lato inferiore di ZINC PLUS, non è più necessario un vuoto d'aria sotto il rivestimento in zinco, con conseguente creazione di un pacchetto di copertura più compatto.
- **Rapidità ed economia di posa.** Isotec Linea realizza un impalcato portante facilmente pedonabile ed estremamente rapido da installare.

- **Protezione continua.**

Grazie all'utilizzo di Isotec Linea si ottiene un isolamento continuo, privo di ponti termici; ZINC PLUS posato nella tecnica della doppia aggraffatura completa il pacchetto, rendendo la copertura totalmente impermeabile.

- **Durata della copertura nel tempo.**

Isotec Linea ha un'anima in poliuretano espanso, che mantiene pressoché inalterate le sue prestazioni nel tempo, non subisce trasformazioni a causa di assorbimento d'acqua, compressione, insaccamenti ed è inattaccabile dai più comuni agenti chimici, oltre ad mantenersi stabile in un ampio range di temperatura. Il rivestimento in zinco titanio VMZINC è naturalmente resistente alla corrosione, estremamente durevole, non comporta costi di manutenzione ed è riciclabile.



Isotec Linea è un pannello strutturale isolante per coperture e pareti non ventilate. Il pannello è dotato di fori sul correntino che ne agevolano l'ancoraggio alla sottostruttura. I pannelli realizzano l'ideale struttura di supporto su cui rivestimenti metallici ed altre finiture non ventilate possono agevolmente essere applicati.

Isotec Linea ha una conducibilità termica minima $\lambda_D=0,023$ W/mK ed è disponibile negli spessori di 80-100-120 e 160 mm.



ZINC PLUS è un laminato di zinco titanio con laccatura protettiva colore bianco sul lato inferiore, specifico per coperture non ventilate. ZINC PLUS resiste perfettamente all'umidità residua presente in una copertura calda.

Contatti
Brianza Plastica S.p.A.
Via Rivera, 50
20148 Carate Brianza (MB)
Tel. +39 0362 91601
Fax +39 0362 990457
tecnico.comm@brianzaplastica.it

www.brianzaplastica.it

VMZINC - Umicore Building Products
Via Riccardo Lombardi, 19/16
20153 Milano (MI)
Tel. +39 02 4799821
Fax +39 02 47998229
vmzinc.italia@eu.umicore.com

www.vmzinc.it